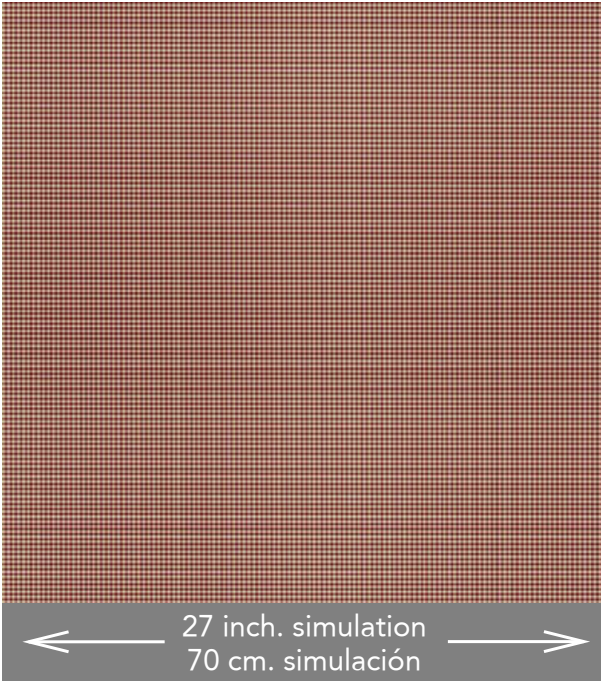


# TIJUANA 14

TIJUANA 2,80 JARDIN COL.14



REPEAT WEFT REPETICIÓN TRAMA: 0 inches - 0.6 cm  
 REPEAT WARP REPETICIÓN URDIMBRE: 0 inches - 0.6 cm

## TECHNICAL SHEET / CARACTERÍSTICAS TÉCNICAS

WIDTH (inches) / ANCHO (cm)	110 - 55 / 280 - 140	
HS CODE / PARTIDA ARANCELARIA	54078300	
ROLL LENGTH (yd) / TAMAÑO PIEZA (mts)	33.0 / 30	
COMPOSITION / COMPOSICION	PES40% PAN30% CO30%	
WEIGHT (oz/yd <sup>2</sup> ) / PESO (gr/m <sup>2</sup> ) (+-5%)	5.00 / 170	
WEIGHT (oz/yd) / PESO (gr/ml)	15.35 - 7.68 / 476.00 - 238.00	
ABRASION RESISTANCE (CYCLES) / RESISTENCIA A LA ABRASIÓN ( ciclos )	15000	UNE EN ISO 12947-2
PILLING RESISTANCE ( degrees ) (1-5) / RESISTENCIA AL PILLING ( grados ) (1-5)	4-5	UNE EN ISO 12945-2
COLOUR FASTNESS TO LIGHT ( degrees ) (1-8) / SOLIDEZ A LA LUZ ( grados ) (1-8)	4-5	UNE EN ISO 105-B02
COLOUR FASTNESS TO RUBBING ( degrees ) (1-5) / SOLIDEZ AL FROTE ( grados )	3-4	UNE EN ISO 105-X12
COLOUR FASTNESS TO WASH ( degrees ) (1-5) / SOLIDEZ AL LAVADO ( grados )	3-4	UNE EN ISO 105-C06
(%) WARP SHRINKAGE / ENCOGIMIENTO URDIMBRE ( % )	2	UNE EN ISO 5077.
(%) WEFT SHRINKAGE / ENCOGIMIENTO TRAMA ( % )		UNE EN ISO 5077