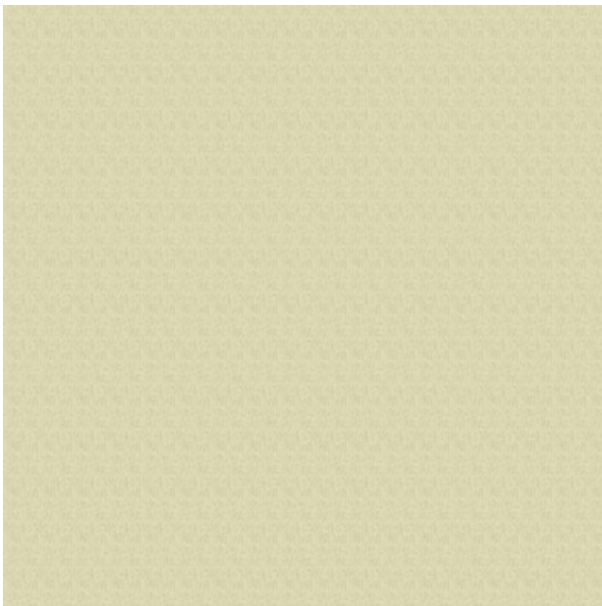
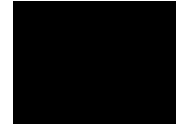


ORAN 04

ORAN 1.40 KAOKO COL.04



← 27 inch. simulation / 70 cm. simulación →

REPEAT WEFT REPETICIÓN TRAMA: 11 inches - 28 cm
REPEAT WARP REPETICIÓN URDIMBRE: 11 inches - 28 cm

TECHNICAL SHEET / CARACTERÍSTICAS TÉCNICAS

WIDTH (inches) / ANCHO (cm)	55 - 110 / 140 - 280	
HS CODE	52115100	
COMPOSITION / COMPOSICION		
WEIGHT (oz/yd2) / PESO (gr/m2) (+-5%)	9.71 / 330	
WEIGHT (oz/yd) / PESO (gr/ml)	14.90 - 29.80 / 462.00 - 924.00	
	>40000	UNE EN ISO 12947-2
	5	UNE EN ISO 12945-2 CS4946
	5	UNE EN ISO 105-B02
COLOUR FASTNESS TO RUBBING (degrees) (1-5) / SOLIDEZ AL FROTE (grados)	5	UNE EN ISO 105-X12
COLOUR FASTNESS TO WASH (degrees) (1-5) / SOLIDEZ AL LAVADO (grados)	5	UNE EN ISO 105-C06
(%) WARP SHRINKAGE / ENCOGIMIENTO URDIMBRE (%)		UNE EN ISO 5077.
(%) WEFT SHRINKAGE / ENCOGIMIENTO TRAMA (%)	1.4	UNE EN ISO 5077
WARP TENSILE STRENGTH (N) / RESISTENCIA A LA TRACCIÓN URDIMBRE (N)	1499.51	UNE EN ISO 13934-1
WEFT TENSILE STRENGTH (N) / RESISTENCIA A LA TRACCIÓN TRAMA (N)	963.9	UNE EN ISO 13934-1
WARP EXTENSION AT BREAK (mm) / ALARGAMIENTO HASTA LA ROTURA	58.20	UNE EN ISO 13934-1
WEFT EXTENSION AT BREAK (mm) / ALARGAMIENTO HASTA LA ROTURA TRAMA	27.3	UNE EN ISO 13934-1
WARP TEARING STRENGTH (N) / RESISTENCIA AL RASGADO URDIMBRE (N)	162.7	UNE EN ISO 13937-3
WEFT TEARING STRENGTH (N) / RESISTENCIA AL RASGADO TRAMA (N)	91.97	UNE EN ISO 13937-3
WARP SEAM SLIPPAGE (mm) / DESLIZAMIENTO DE LA COSTURA URDIMBRE (mm)	2.3	UNE EN ISO 13936-1
WEFT SEAM SLIPPAGE (mm) / DESLIZAMIENTO DE LA COSTURA TRAMA (mm)	3.5	UNE EN ISO 13936-1
	PASA	UNE EN 1021:2014-1
FIRE RETARDANT RULE / IGNÍFUGOS BS 5852-1	PASA	BS 5852-1